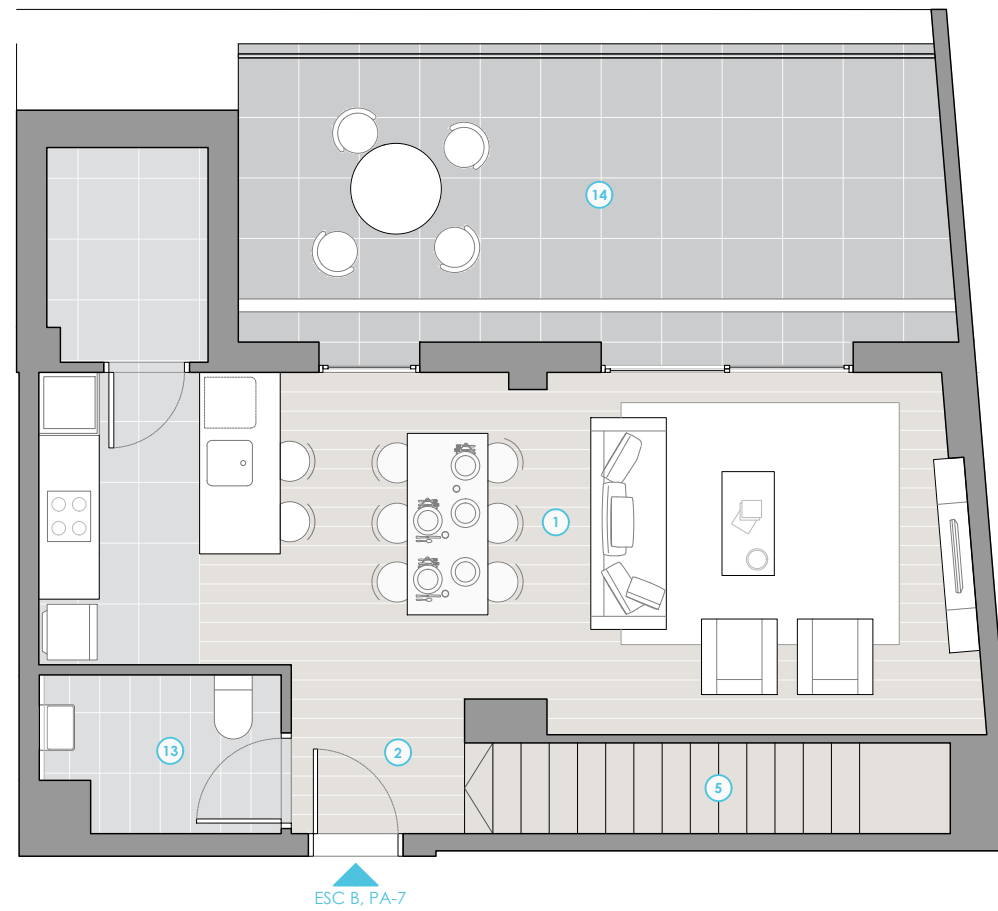
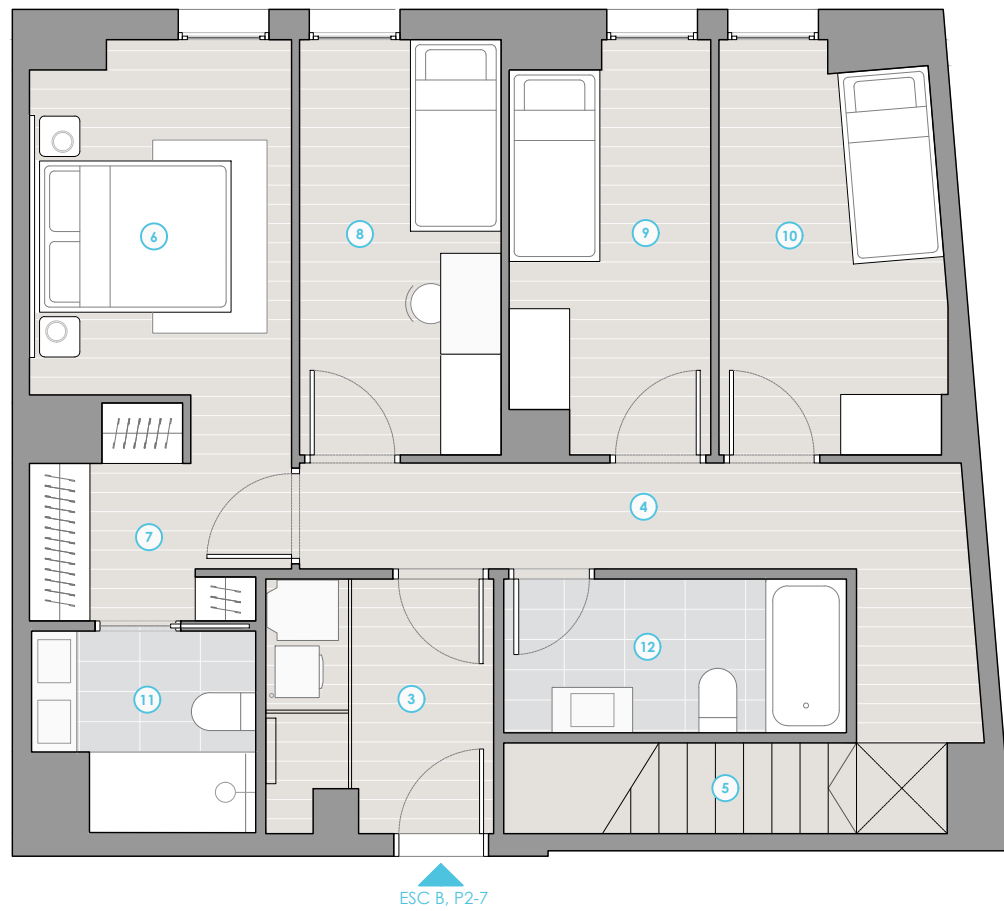
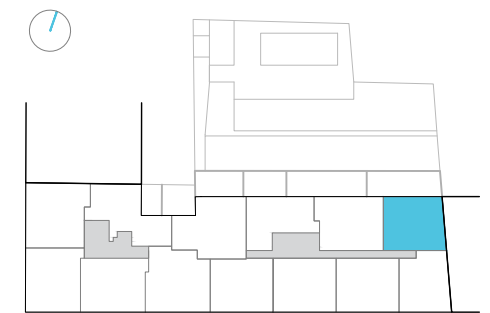


**34 HABITATGES A SABADELL**  
 BOSCH I CARDELLACH nº 19-53



Escala **B**  
 Planta **Segona i Altell**  
 Porta **7**



| SUPERFÍCIES                 | m <sup>2</sup> |
|-----------------------------|----------------|
| 1. Estar-Menjador-Cuina     | 30.44          |
| 2. Vestíbul 1               | 2.30           |
| 3. Vestíbul 2               | 5.51           |
| 4. Distribuidor             | 9.81           |
| 5. Escala                   | 3.53           |
| 6. Dormitori 1              | 8.93           |
| 7. Vestidor                 | 4.96           |
| 8. Dormitori 2              | 8.24           |
| 9. Dormitori 3              | 7.69           |
| 10. Dormitori 4             | 8.74           |
| 11. Bany 1                  | 3.51           |
| 12. Bany 2                  | 5.19           |
| 13. Bany 3                  | 3.99           |
| <b>ÚTIL INTERIOR</b>        | <b>102.84</b>  |
| 14. Terrassa                | 20.79          |
| <b>ÚTIL AMB TERRASSA</b>    | <b>123.63</b>  |
| <b>CONSTRUÏDA</b>           | <b>133.51</b>  |
| <b>CONSTRUÏDA AMB ZZ.CC</b> | <b>149.63</b>  |



NOTA - La part venedora es reserva el dret d'efectuar les modificacions motivades per les exigències tècniques o jurídiques posades de manifest durant la tramitació administrativa i execució de l'obra, i no vagin en detriment de la qualitat i prestacions de l'habitatges, tot ell sense càrrec pel comprador.

Escala Gràfica: 1/75

Promotor:  
 EBROSA, S.A.

