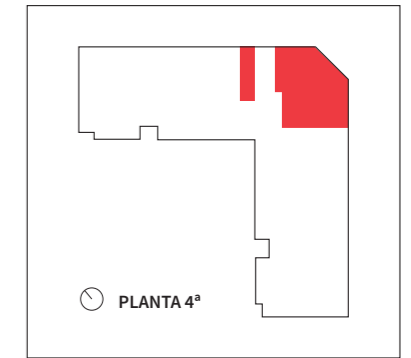




EDIFICIO QUADDRO

ENSANCHE DE VALLECAS 71

29 VIVIENDAS, GARAJES, TRASTEROS Y PISCINA



PORTAL 2

PLANTA 4 - PUERTA A

	Superficie Útil
1. DISTRIBUIDOR	1,44 m ²
2. SALÓN COMEDOR COCINA	25,58 m ²
3. TENEDERO	3,03 m ²
4. DORMITORIO PRINCIPAL	10,76 m ²
5. DORMITORIO 1	8,60 m ²
6. BAÑO PRINCIPAL	3,49 m ²
7. BAÑO	3,53 m ²
8. TERRAZA 1	2,87 m ²
9. TERRAZA 2	17,05 m ²
Superficie Útil Interior	56,43 m²
Superficie Útil Terraza	19,92 m²
SUPERFICIE ÚTIL TOTAL	76,35 m²



NOTA 1 - Plano orientativo, sujeto a modificaciones técnicas y urbanísticas. No constituye documento contractual.
 Amueblamiento de carácter decorativo. NO INCLUIDO.